

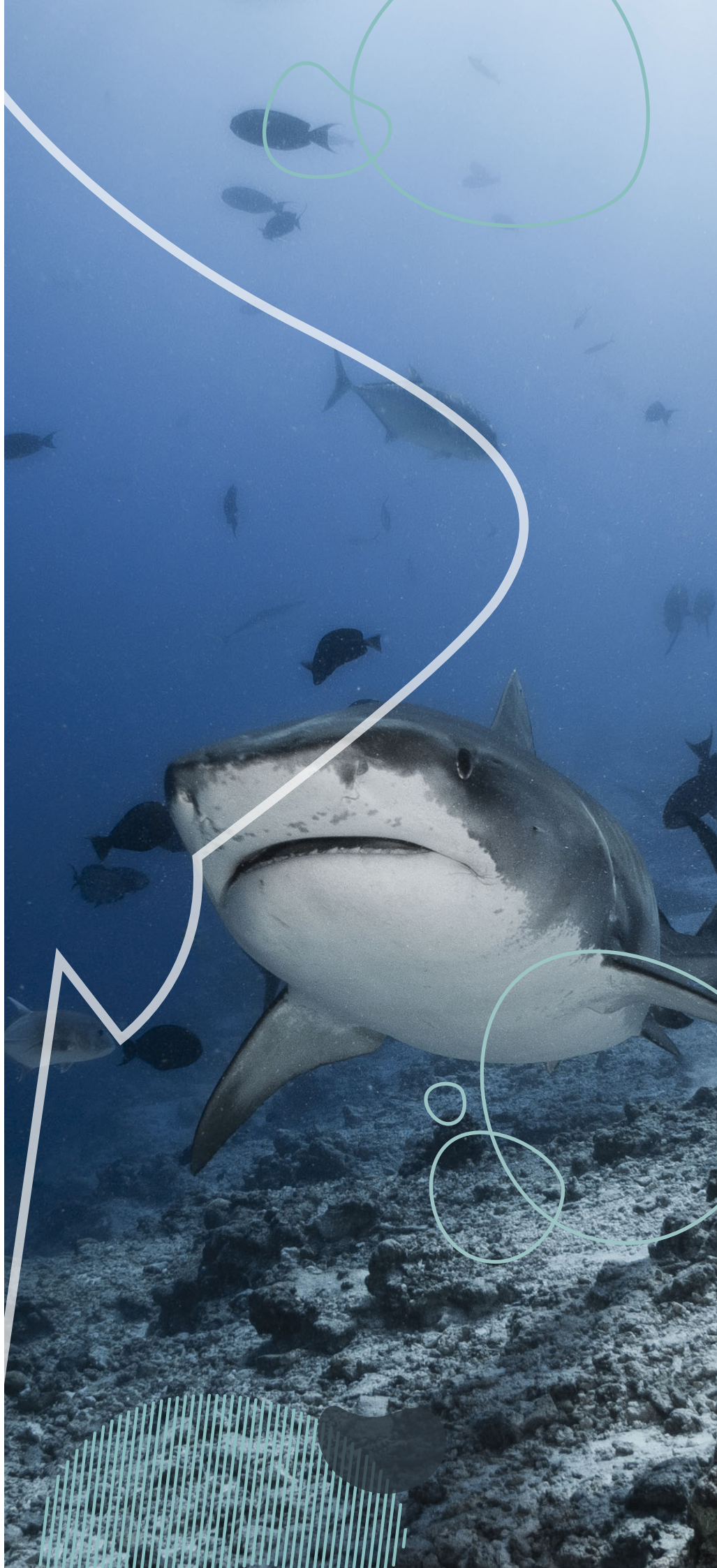
MALDIVAS INTEGRAL

15 DÍAS PARA VERLO TODO



Luís Masuet
EXPEDITIONS

Viaje organizado por Luís Masuet
Expeditions (Tax Digital 2004, S.L.)
C.I.F. B-63300875, agencia de viajes
registrada en la Generalitat de Catalunya.





LOS 15 DÍAS PARA DESCUBIRLO TODO EN MALDIVAS

Un itinerario hecho a medida para los buceadores más exigentes

Un itinerario hecho a medida donde recorreremos los mejores atolones para el buceo, desde el centro del archipiélago hasta el sur más profundo. Una ruta donde disfrutaremos de todo lo que Maldivas tiene para ofrecer, y no dejaremos de bucear en ninguno de los puntos más impactantes y llenos de vida. Un itinerario hecho al detalle y con mucho cariño.

A bordo del magnífico "ODYSSEY", bucaremos con los famosos nodrizas en el atolón de Felidhoo, con mantas en el atolón de Mulaku, en los canales llenos de vida de Laamu, y con el gran tiburón ballena alimentándose en la popa del barco durante la noche en el atolón de Thaa. En Huvadho, bucaremos en sus canales llenos de tiburones grises al más puro estilo maldivo, y haremos la famosa inmersión con los "spinners".

Llegando al punto más al sur de este magnífico viaje, visitaremos Fuvahmulah, a día de hoy una de las islas más famosas por sus buceos con tiburones tigre. Y para rematar esta emocionante ruta, no podemos dejar de visitar el atolón Ari, en el que buscaremos el tiburón ballena de día, bucaremos en sus famosas thilas y por supuesto, haremos la magnífica nocturna con mantas.

Acabaremos el viaje con alguna inmersión en el atolón de North Male con una inmersión sorpresa que no te dejará indiferente. Todo esto de la mano de uno de los mejores guías de habla hispana en Maldivas, Eric de Vicente.





PROGRAMA DEL VIAJE

Del 8 al 22 de febrero de 2025 | Barco "ODYSSEY"

Día 1 (8 de febrero, sábado).

Llegada a Male. Asistencia en el aeropuerto y traslado al barco "ODYSSEY". Briefing de bienvenida y asignación de camarotes. Inmersión "check dive" y resto del día libre.

Día 2 (9 de febrero, domingo).

Navegación de madrugada hacia el Atolón Vaavu. Día de 3 a 4 inmersiones en la zona.

Día 3 (10 de febrero, lunes).

Navegación de madrugada hacia el Atolón Meemu. Dos inmersiones en la zona y navegación al Atolón Thaa para inmersión nocturna con el tiburón ballena.

Día 4 (11 de febrero, martes).

Navegación hacia el Atolón Lamu. 2 inmersiones y larga navegación hacia el Atolón Huvadho.

Día 5 (12 de febrero, miércoles).

Día de 3 a 4 inmersiones en la zona. Una de ellas, nocturna con el tiburón ballena.

Día 6 (13 de febrero, jueves).

Día de 3 inmersiones en el Atolón Huvadho.

Día 7 (14 de febrero, viernes).

Navegación hacia el Atolón Gnaviyani (Fuvahmulah). 2 inmersiones con el tiburón tigre y otro por determinar. Navegación hacia el Atolón Huvadho.

Día 8 (15 de febrero, sábado).

Día de 2 inmersiones en Huvadho y tarde libre para ir a la playa. Cena BBQ en isla desierta si las condiciones lo permiten.

Día 9 (16 de febrero, domingo).

Día de 2 inmersiones en la zona. Navegación hacia el Atolón Laamu.

Día 10 (17 de febrero, lunes).

Día de 2 buceos en Laamu. Si las condiciones y el tiempo lo permiten, visita a una isla local.

Día 11 (18 de febrero, martes).

Navegación de madrugada hacia el Atolón Meemu. 2 inmersiones en la zona e inicio de la navegación al Atolón Ari.

Día 12 (19 de febrero, miércoles).

Inmersión en el sur de Ari y resto de la mañana para buscar el tiburón ballena.

Día 13 (20 de febrero, jueves).

De 2 a 3 inmersiones previstas y navegación a Fesdhoo para buceo nocturno con mantas.

Día 14 (21 de febrero, viernes).

Navegación de regreso al Atolón Male Norte y 2 inmersiones sorpresa. Resto del día libre para visitar la ciudad de Male, regreso al barco para cenar.

Día 15 (22 de febrero, sábado).

Después del desayuno, a la hora convenida, desembarque y transfer a Male. Tomaremos el vuelo de regreso a España.

Fin de los servicios prestados.

*El itinerario se podría ver modificado en caso de que las condiciones meteorológicas no lo permitiesen o los vuelos sufriesen cambios de horarios. Tampoco se puede garantizar el avistamiento de las especies previstas. Son animales salvajes y no siempre podemos predecir con exactitud donde encontrarlos.



¿QUÉ ESTÁ INCLUIDO EN EL VIAJE?

Servicios incluidos:

- Asistencia en aeropuerto.
- Transfer aeropuerto MLE - barco ODYSSEY - aeropuerto MLE.
- 15 días (14 noches) en barco de crucero ODYSSEY en camarote escogido (Régimen de ocupación doble compartida). P.C.
- Paquete de buceo según programa.
- 2 buceos en Fuvahmulah (Tiger shark zoo).
- Botellas de 12l., plomos y cinturón.
- Cena barbacoa en playa desierta.
- Guías de buceo experimentados.
- Impuestos locales (GST).
- Seguro de asistencia en viaje y buceo.
- Charlas sobre tiburones y sostenibilidad por Eric de Vicente.

Servicios no incluidos:

- Vuelos.
- Propinas/Tasa de servicio (320USD). A pagar a bordo.
- Green Tax (6USD por noche. 84USD en total).
- Nitrox (150USD). A pagar a bordo.
- Alquiler de equipo de buceo.
- Botella de 15l.
- Bebidas alcohólicas destiladas.
- Internet WiFi.
- Gastos personales.
- Seguro de anulación (Consultar precio).
- Cualquier concepto no mencionado en "servicios incluidos".



PRECIOS Y PAGOS

PRECIO POR PERSONA: **4.250€***

* El precio del viaje combinado ha sido calculado según los tipos de cambio, tarifas de transporte, coste del carburante, tasas e impuestos aplicables en cada momento. Cualquier variación sustancial del precio de los citados elementos podrá dar lugar a la revisión del precio final del viaje.

Calendarios y métodos de pago:

- Depósito inicial de un 30% del importe total en el momento de la reserva.
- Segundo pago de un 40% del importe total 3 meses antes del inicio del viaje.
- Tercer pago. Resto, 40 días antes del inicio del viaje (incluidas las tasas aéreas)

(La cantidad aportada en concepto de "depósito inicial" como reserva de la plaza del viaje NO SERÁ REEMBOLSABLE en caso de anulación por parte del cliente por el motivo que fuere. En caso de haberse contratado seguro de cancelación o anulación, será la Compañía de Seguros la encargada de examinar y tramitar la cancelación.)

Por transferencia bancaria:

- Banco: BBVA
- Cta. cte.: IBAN ES09 0182 4091 63 0201588468
- Titular: Lluís Masuet Expeditions (Tax Digital 2004, S.L.)
- Concepto: MA-0325 "NOMBRE" "APELLIDO"

Condiciones generales de cancelación:

Las condiciones de cancelación se aplicarán en función de la fecha en la que se realiza la anulación con respecto a la fecha de salida.

- 12 meses antes de la salida. Gastos del 10% del precio total del viaje + importe de penalización establecido por la compañía aérea del billete de avión si se hubiera emitido.
- De 12 a 6 meses antes de la salida. 50% del precio total del viaje + importe de penalización establecido por la compañía aérea del billete de avión si se hubiera emitido.
- De 6 a 2 meses antes de la salida. 75% del precio total del viaje + importe de penalización establecido por la compañía aérea del billete de avión si se hubiera emitido.
- Menos de 60 días antes de la salida. 100% del precio total del viaje.

Seguros:

Con el viaje está incluido un seguro de viaje, asistencia, buceo (incluyendo cámara hiperbárica) y deportes acuáticos. Las pólizas de los seguros están suscritas con Dive&Travel Solutions, S.L.U., agencia de seguros ARAG. En ningún caso, Lluís Masuet Expeditions (Tax Digital 2004, S.L.) será el responsable de intermediar con la aseguradora en caso de siniestro.



MALDIVAS, LA JOYA DEL ÍNDICO...

Las Islas Maldivas es un país tropical situado en pleno Océano Índico, al suroeste de Sri Lanka y a 450 km de la India.

Se compone de 26 atolones naturales en forma de anillos de coral, formados a partir de volcanes prehistóricos, los cuales crearon corales que crecieron a su alrededor y una vez que estas montañas volcánicas se hundieron, se desarrolló un arrecife de coral, formando lo que hoy en día se conoce como atolón. El coral siguió creciendo formando los bancos de arena que más tarde se convirtieron en islas vírgenes llenas de la exuberante vegetación y fauna que vemos hoy. Las islas son famosas por sus playas de arena blanca, sus lagunas de diferentes azules y sus extensos arrecifes.

Según cuenta la historia, los primeros pobladores de estas islas eran principalmente pescadores del sudoeste de la India (zona de Kerala), y de Sri Lanka. Estos marcaron un cambio importante en el desarrollo del idioma, el "dhivehi", y la religión, el budismo, que tiene una importancia fundamental en la historia de Maldivas. En el año 1153 fue introducido el Islam, religión predominante y oficial a día de hoy.

Fue colonia portuguesa (1558), holandesa (1654) y británica (1887) hasta que en 1965 obtuvo la independencia. En 1968 se instauró la república que conocemos actualmente.

El país está formado por 1200 islas, de las cuales, sólo 203 están habitadas, entre resorts e islas locales. Las islas locales son famosas por sus pequeños puertos de pescadores y sus antiguas casas construidas a base de corales.

El 35% de la población vive en la capital, Malé. Allí, podremos visitar el mercado de pescado que, según dicen por ahí, es una de las atracciones turísticas más famosas de la ciudad, ya que allí podemos contemplar el día a día de los pescadores. Además, podemos disfrutar de restaurantes, tiendas y su mezquita del siglo XVII llamada Hukuru (conocida como la mezquita del Viernes), hecha de coral blanco tallado.

Es uno de los países asiáticos más pequeños tanto en población como en extensión, además de ser el país con menor altitud del mundo. Presenta una altitud máxima de 2,3m, lo que lo hace particularmente vulnerable a la subida del nivel del mar. Hay estudios que afirman que Maldivas desaparecerá bajo la superficie del mar durante las próximas décadas si no logramos revertir los efectos del cambio climático.



¿QUE VAS A DESCUBRIR?

ATOLÓN MALE NORTE

FISHTANK

En el atolón de Male Norte, a unos 15 min de navegación del aeropuerto de Malé se encuentra la isla de Kandu Oih-giri, más conocida como Fish tank o Stingray city.

En esta isla hay una fábrica de conservas donde enlatan atún y cada día al atardecer los empleados arrojan los restos orgánicos de la pesca al agua desde el pantalán. Es por esto que cada día se acercan a este muelle cantidad de especies en busca de alimento fácil.

Una inmersión que por su profundidad es apta para todos los buceadores, ya que prácticamente toda la vida marina se encuentra desde la superficie hasta los 12m de profundidad.

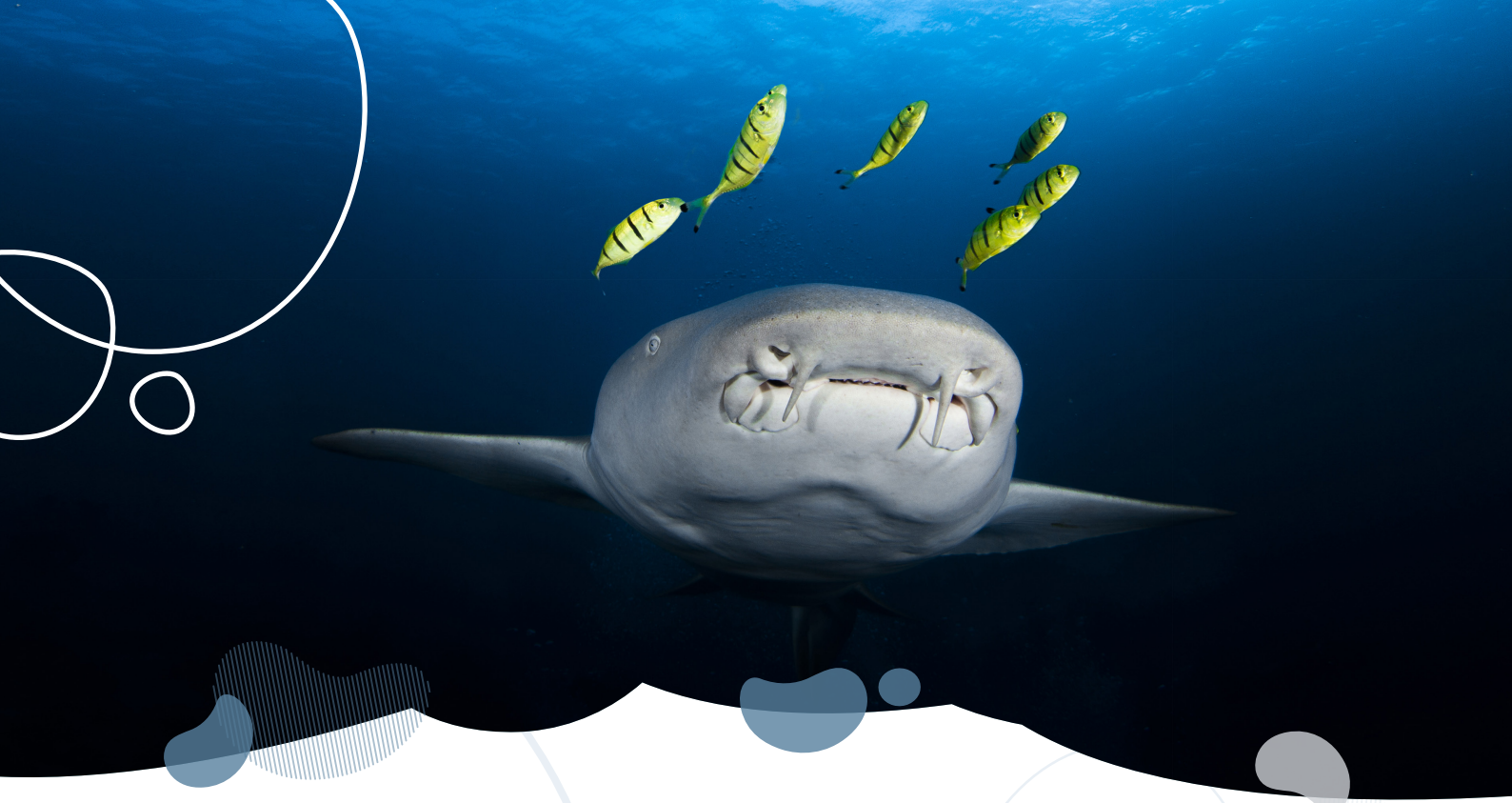
Se inicia la inmersión bajando sobre los 20m en una lengua de arena. A esta profundidad, si la suerte nos acompaña, vendrá a visitarnos el famoso, además de elusivo, tiburón guitarra.

También cabe la posibilidad de ver al gran tiburón martillo e incluso al tiburón toro.

Empezamos a ascender y en las paredes empezamos a vislumbrar, como si de la diosa Medusa se tratase, cantidad de especies diferentes de morenas saliendo de sus agujeros. Prácticamente todas las especies de morenas que hay en Maldivas se encuentran en este lugar, y en muchos casos podemos ver gran cantidad de ellas compartiendo el mismo agujero.

A partir de ahí y con la luz del atardecer, las decenas de pastinacas empiezan a acercarse al muelle, cruzándose con el banco de peces estandartes, algún napoleón e incluso alguna tortuga.

Ya casi en la superficie empieza el juego de luces. Todas estas especies junto con los rayos del atardecer hacen de ésta, una de las inmersiones más bonitas de Maldivas, e incluso del mundo.



ATOLÓN VAAVU

ALIMATHAA JETTI

En el atolón de Vaavu, en el mismísimo muelle de Alimathaa resort, encontramos posiblemente el lugar más famoso del mundo para bucear con tiburones nodriza.

Desde hace algo más de 40 años, los pescadores se han dedicado a la limpieza del pescado, tirando al agua todos los restos. Esto ha provocado que tantísimos tiburones vivan en la zona.

El tiburón nodriza no es una especie conocida por sus grandes migraciones, al contrario, es una especie que vive cerca de la zona donde han nacido, o vuelven a ella después de sus cortas expediciones. Por este motivo cada día se acercan numerosos tiburones a esta zona en busca de alimento.

Son animales de caza nocturna, pero al atardecer se les puede ver merodeando por el muelle esperando que caiga la noche. Por eso intentaremos realizar dos buceos en esta zona, uno a la tarde y otro nocturno.

Se trata de una inmersión poco profunda. La mayor parte del buceo oscila entre los 8 y 4 metros. A la tarde se les puede ver nadando cerca del muelle tranquilamente o bien posados en el fondo. Se puede encontrar también alguna pastinaca o rayas águila en esta inmersión.

Además, este es uno de los mejores puntos para poder ver de cerca a los huidizos tiburones punta negra de arrecife. Cerca del muelle, con los últimos rayos de luz entrando por sus vigas y reflejándose en estos tiburones, hacen que ésta sea una inmersión espectacular.

De noche, los tiburones nodriza están mucho más activos a la caza de alimento, buscando bajo las rocas alimento como moluscos y crustáceos. Se les puede ver incluso levantando piedras de gran tamaño para poder llevarse su presa.

Finalizaremos la inmersión disfrutando de decenas de ellos nadando cerca de la superficie por encima nuestro.



MIYARU KANDU

En el atolón de Vaavu, justo detrás del Alimathaa resort, se encuentra uno de los canales más famosos de Maldivas. Si traducimos el nombre de este lugar directamente del dhivehi, nos quedaría este atractivo nombre para esta inmersión: "EL CANAL DE LOS TIBURONES".

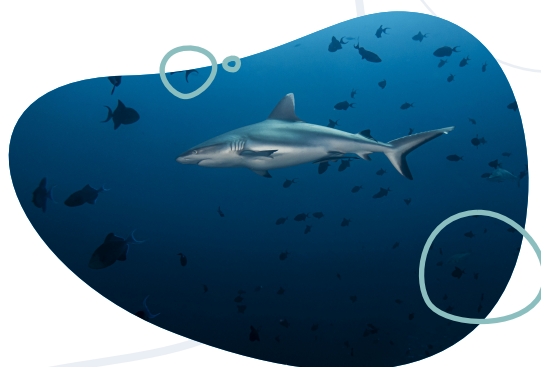
Los canales, son pasos de agua entre islas e islas, islas y arrecifes o entre los propios arrecifes. Entre los meses de noviembre a mayo (monzón seco) la corriente predominante viene del noreste, por lo que esta corriente trae el agua del océano hacia dentro del atolón. En la mayoría de los canales, lo ideal para un buceo de calidad es gozar de esta corriente entrante, ya que nos aporta una gran visibilidad y atrae a los pelágicos hacia él.

Estas inmersiones suelen realizarse algo más profundas que el resto, alrededor de los 30

metros, donde descendemos en el azul para que esta corriente nos derive al canal. Una vez abajo, nos situaremos como si se tratase de un balcón hacia el azul, donde nos quedaremos estáticos y, como si de un desfile se tratase, veremos pasar tiburones grises, puntas blancas y rayas águila delante de nosotros.

Es aconsejable utilizar el famoso gancho de corriente para poder quedar anclados al fondo y disfrutar de este desfile de tiburones.

Antes de entrar en "deco", nos soltaremos y nos dejaremos llevar por la corriente, ascendiendo poco a poco por el arrecife, donde podremos seguir disfrutando de labios dulces, cirujanos, pargos, y de vez en cuando alguna tortuga. Finalizaremos esta preciosa inmersión en una zona muy poco profunda de entre 10 y 5 m, donde haremos parada de seguridad.



ATOLÓN MEEMU

KURELI MANTA POINT

Situado en el atolón Meemu, se encuentra uno de nuestros puntos favoritos para el avistamiento de mantarayas.

Esta estación de limpieza es muy diferente a las que generalmente encontramos en Maldivas, ya que está situada en un pequeño canal con un fondo de arena a unos de 14 m de profundidad.

Saltaremos dentro del canal y bucaremos cerca del arrecife sobre un fondo de arena en busca de la estación de limpieza. En muchas ocasiones, durante el camino al pináculo ya podemos encontrarnos con mantas.

La estación de limpieza consiste en una pequeña roca de unos 4 metros de diámetro y 2 metros de alto que utilizan las mantas para desparasitarse. Podríamos decir que acuden aquí a diario para tener su higiene personal.

A diferencia de otras estaciones de limpieza, esta tiene unas dimensiones muy reducidas, de manera que en el caso de que se junten dos o más mantas, el lugar se les queda pequeño y mientras un ejemplar se desparasita, el resto espera su turno para entrar sobrevolando nuestras cabezas.

Este es uno de los puntos favoritos de los fotógrafos y videógrafos, ya que es uno de los mejores lugares para fotografiar y grabar mantas por la cercanía a las que podemos llegar a tenerlas.





ATOLÓN DE THAA

TIBURÓN BALLENA DE NOCHE

El atolón de Thaa es uno de los pocos lugares en el mundo donde podemos disfrutar por la noche del pez más grande del océano, alimentándose tranquilamente en la popa de nuestro barco. A día de hoy, Maldivas es el único país del mundo en el que se producen avistamientos nocturnos frecuentes.

Sin duda alguna, junto a la inmersión con mantas de noche de Fesdhoo Bay, esta es una de las mejores inmersiones nocturnas que existen.

Al igual que las mantas, el tiburón ballena es un pez filtrador que se alimenta de plancton, huevos de otras especies y peces diminutos.

Pondremos el foco al atardecer, igual que con las mantas, y esperaremos que empiece la magia. Nos sentaremos en la popa del barco hasta que veámos como una gran sombra se va acercando a la luz. Con su gran boca abriéndose y cerrándose sin parar, esperaremos que entre en “frenesí alimenticio” y una vez que se sitúe en vertical y no piense en otra cosa que comer, nos equipamos para saltar al agua.

Disfrutaremos a su lado mientras permanece estático, ya que solo estará centrado en su manjar, ajeno a todo lo que sucede a su alrededor. Una inmersión que suele hipnotizar por su majestuosidad y por hacernos sentir lo pequeños que en realidad somos a su lado.

Puede estar horas y horas alimentándose mientras la comida esté ahí. A veces incluso hasta el amanecer.

Hay días que incluso puede haber más de uno a la vez, lo que lo provoca una sensación indescriptible. Definitivamente, una inmersión que no te puedes perder.

Este buceo será, probablemente, uno de esos momentos que nunca olvidaremos en la vida.



ATOLÓN DE LAAMU

ISDHOO MULHEE

Al norte del atolón de Laamu, se encuentra este punto de buceo, donde ya podemos empezar a ver especies diferentes a los que vemos en la conocida ruta "atolones centrales".

Fuera del atolón, se encuentra una pared vertical que va desde los 3m alcanzando una enorme profundidad, llena de vida, y con una visibilidad normalmente espectacular.

Realmente es una inmersión de arrecife donde no hace falta bajar a más de 25m, ya que la mayoría de vida se encuentra cerca de la superficie. Se trata de una gran pared protegida por un enorme banco de jureles y cubierta de coral duro, donde podemos encontrar langostas gigantes, napoleones, tortugas y tiburones de punta blanca. Además, es uno de los pocos lugares en Maldivas donde

podemos disfrutar de los peces loro jorobados en la parte poco profunda del arrecife.

Una inmersión en corriente donde nos dejaremos llevar por la misma, y disfrutaremos de este arrecife lleno de vida sin apenas esfuerzo.

Aunque cuesta dejar de mirar toda la vida que se encuentra en el arrecife, os recomendamos ir mirando hacia el azul regularmente, ya que en este punto, igual que en la mayoría, nos podemos sorprender con algún pelágico patrullando la zona.

También tendremos que estar atentos al oído. En muchas ocasiones durante el buceo podemos ir escuchando la sinfonía de los maravillosos delfines y si hay suerte, incluso verlos durante el buceo.





ATOLÓN HUVADHOO

VILIGILI KANDU

Al noreste del atolón de Huvadho, entre la isla de Viligili y Koodoo encontramos, sin lugar a dudas, el mejor “kandu” de todo Maldivas.

Un canal donde saltaremos en el azul y caeremos hasta los 30m. Mientras descendemos ya podremos observar cantidad de tiburones grises y puntas plateadas en el azul, así como puntas blancas de arrecife en el fondo.

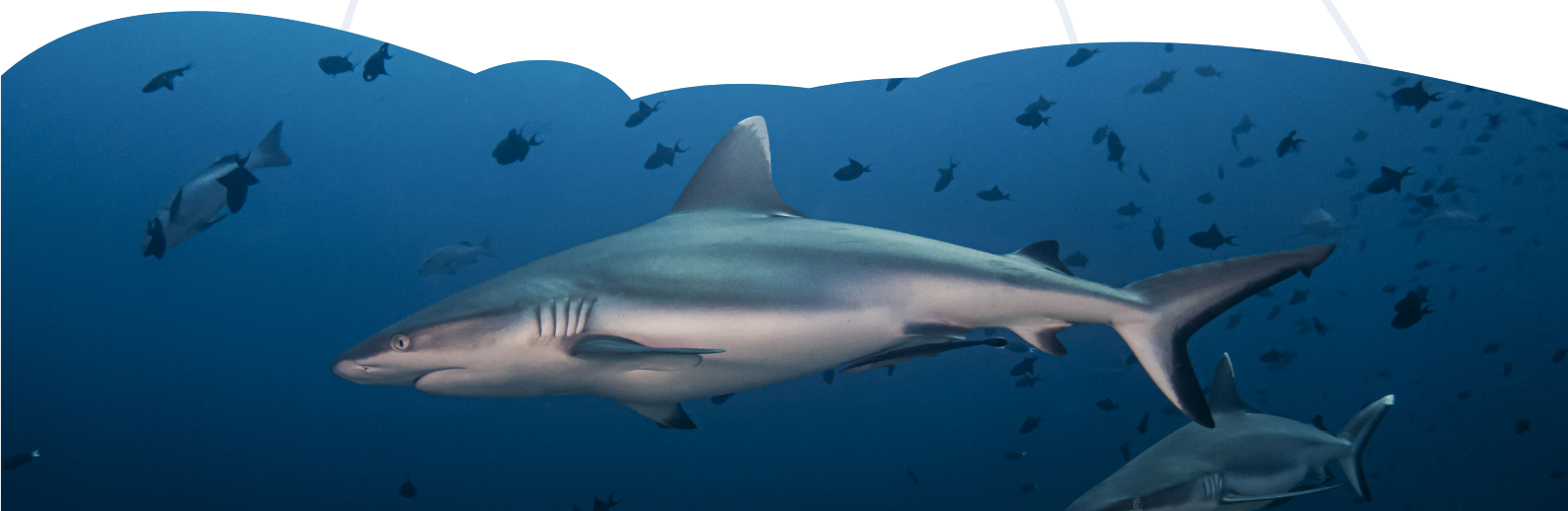
Aquí podemos ver la mayor congregación de tiburones grises de todo el país. A veces hay tantos que es imposible contarlos, ni siquiera de manera aproximada.

Como en el resto de los canales nos situaremos en el “balcón” mirando al azul y veremos este

hermoso desfile de tiburones. En este canal en particular, podremos disfrutar durante más tiempo de ellos ya que la pared del canal va desde los 20m hasta más de 30m. Si las condiciones los permiten, intentaremos situarnos en la zona más somera.

Una inmersión de lo más completa ya que una vez que abandonemos el canal, nos dirigiremos al arrecife, que está lleno de tortugas. A diferencia de la zona central de Maldivas aquí la mayoría son tortugas verdes. Muchas de gran tamaño tanto posadas en el fondo descansando como nadando tranquilamente por el arrecife. También podremos ver rayas águila, tiburones punta blanca y punta negra de arrecife.

Una de las inmersiones más bonitas y completas de Maldivas.





KOODOO (SPINNERS)

Prácticamente en la zona interior del canal de Viligili, nada más salir del puerto de la isla de Koodoo, los pescadores cada día se deshacen de los restos orgánicos de la isla. Esta costumbre, atrae a una gran cantidad de tiburones a la zona.

Los tiburones “Spinner” (*Carcharhinus brevipinna*), son considerados como los primos cercanos de los imponentes tiburones punta negra oceánicos.

Estos majestuosos tiburones se adentran cada mediodía en el atolón a la espera de estos pescadores que traen su bocado diario. Muchos días, sin llegar a saltar al agua ya se pueden vislumbrar sus aletas fuera en la superficie. En este momento saltaremos al agua para disfrutar de ellos muy cerca.

Se trata de una inmersión muy sencilla, en la que ellos se acercan a alimentarse a la superficie, por lo que estando a tan solo unos 5 m. de profundidad en flotabilidad neutra

los podremos observar perfectamente. Los veremos aparecer por todos los lados, e incluso, cantidad de ellos, pasarán entre nosotros sin importarles que estemos ahí disfrutando de este espectáculo.

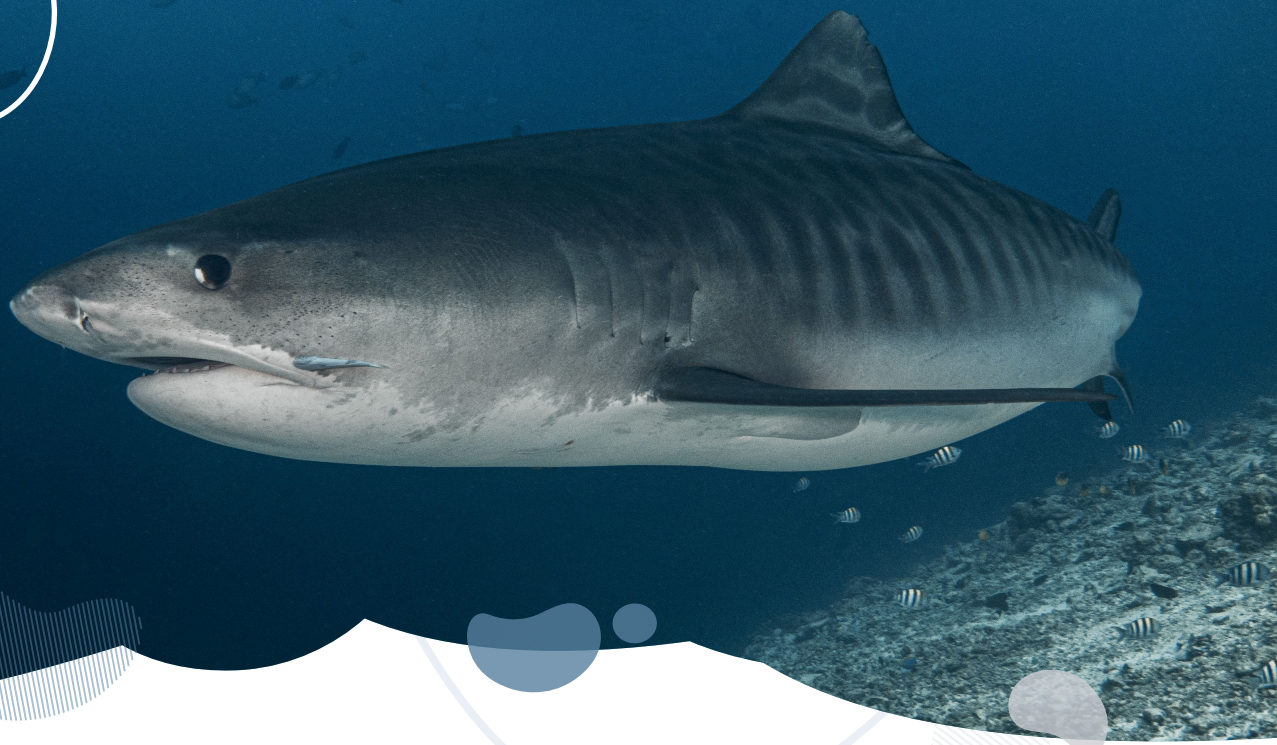
Una especie imponente para disfrutar bajo el agua por su tamaño (2,5 m. - 3 m.), su hocico alargado y por la gran velocidad a la que pasan junto a nosotros.

Además de los spinners, a menudo también se pueden observar tiburones grises y puntas plateadas uniéndose al festín.

Y si miramos hacia el fondo, situado a unos 30 m., probablemente encontremos algún tiburón toro controlando la zona lentamente.

Sin duda, otra impresionante inmersión de esta maravillosa ruta.





ATOLÓN GNAVIYANI

TIGER ZOO (FUVAHMULAH)

Fuvahmulah, el atolón más al sur que visitaremos en esta ruta, es conocido por ser el único atolón que consta de una sola isla y por sus famosos tiburones tigre.

La inmersión resulta tan fácil como saltar fuera de la bocana del puerto para hacer una de los buceos más apasionantes de esta ruta, de Maldivas y posiblemente del mundo entero.

Como en otros casos en Maldivas, en esta preciosa isla se han limpiado siempre las capturas del pescado en el mismo puerto. Mayoritariamente atún de aleta amarilla y pez vela. En este caso los animales que acuden a por este bocado fácil no son ni tiburones nodriza, ni puntas negras de arrecife ni pastinacas. Lo que se acerca no son nada más y nada menos que tiburones tigre (*Galeocerdo cuvier*).

Se conoce que hay una población bastante grande de tigres alrededor de esta isla y cada día los centros de buceo imitan a los pescadores arrojando los restos fuera de la bocana del puerto como método de atracción.

Justo en el exterior del puerto encontraremos el lugar perfecto para poder disfrutar de estos tiburones. Se trata de una plataforma que va de los 6 a los 13 metros donde realizaremos la inmersión. Esta inmersión la realizamos en colaboración de Fuvahmulah Dive School, uno de los primeros centros que empezó a trabajar en esta maravillosa isla. Sus experimentados guías nos acompañarán a bordo de nuestro "Dhoni" y nos harán el "briefing" de la inmersión.

Una vez en el agua, nos situaremos de rodillas en el fondo y empezaremos a ver poco a poco como los tiburones tigre empiezan a subir de las profundidades. Grandes tiburones tigre, muchas veces hembras embarazadas, pasarán a escasos centímetros de nosotros intentando encontrar algo de alimento. La sensación que se siente a tan poca profundidad y con varios tiburones de esa especie a nuestro alrededor, hace de esta inmersión uno de los mayores atractivos del viaje.

A día de hoy, Fuvahmulah es uno de los lugares más famosos para el buceo con tiburones tigre de todo el planeta.



ATOLÓN ARI

FISH HEAD

Conocemos como thilas, a las montañas submarinas de Maldivas. Muchas de ellas como "Fish Head", son reservas donde está totalmente prohibida cualquier modalidad de pesca. Esta, en concreto, es famosa por ser una zona de alimentación de Tortuga Carey.

También conocida como Mushimasmingali Thila, es una de las inmersiones más bonitas del atolón Ari. La inmersión sucede en un arrecife poco profundo, lleno de bancos de peces como fusileros, pargos, labios dulces o cirujanos. También disfrutaremos de grandes gorgonias y anémonas e incluso podemos encontrarnos con algún tiburón gris o puntas blancas patrullando la zona.

¡Ten la cámara a punto, la vas a necesitar!

MOOFUSHI ROCK

Se trata de un arrecife donde hay una estación de limpieza de mantas. La vida de esta estación, en particular, es muy numerosa. Se dejan ver gran cantidad de pargos, labios dulces, meros. También, en la parte de inferior, se pueden observar tiburones punta blanca de arrecife descansado en el fondo y tiburones grises merodeando por el arrecife.

Lo destacable de esta estación de limpieza sucede durante el conocido monzón seco, en el que las mantas acuden cada día para obtener su higiene diaria, ya que en el pináculo podemos encontrar a los lábridos o peces limpiadores cuya objetivo es alimentarse de los parásitos que se les adhieren a las mantas durante sus viajes oceánicos.

La inmersión va desde los 8 m. hasta los 30 m. de profundidad, con posibilidad de corrientes moderadas.

KUDARAH THILA

Se puede decir que es la montaña submarina más bonita de este archipiélago. Está separada en cuatro pináculos con tanta variedad de peces que es lo más parecido a bucear en un acuario.

Miles de pargos de cinco líneas viven en este lugar, además de jureles, meros, jackfish, morenas, etc.

Es una de las zonas donde más densidad de coral se puede ver, tanto blando en las paredes como duro en la parte superior de los pináculos, además de las grandes gorgonias en sus oquedades. Y como en cualquier punto de buceo de Maldivas, quizás nos sorprende algún punta blanca de arrecife.

FESDHOO BAY

Esta pequeña laguna es famosa en Maldivas por sus inmersiones nocturnas con mantas. Se podría decir que es una de las mejores inmersiones nocturnas del mundo.

El plankton vive cerca de la superficie durante el día, pero por la noche se encuentra dentro del fondo marino, por lo que, fondeados en un fondo de entre 5 y 10 m. de profundidad, sólo nos quedará esperar a que las mantas pasen por la zona y descubra todo ese plankton esperando a ser engullido.

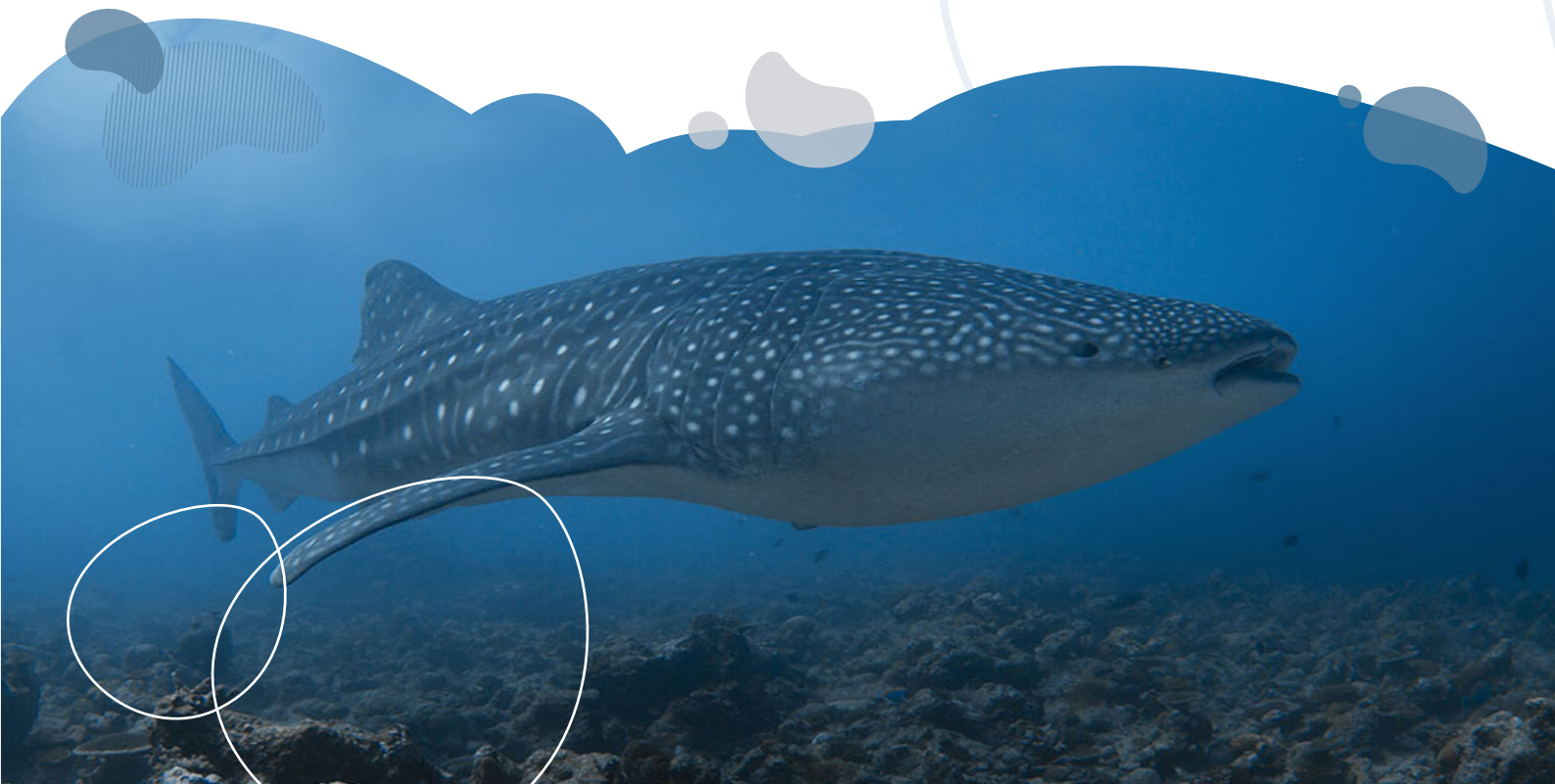
En cuanto empiecen a comer y se encuentren cómodas, será el momento de saltar al agua para disfrutar del baile más mágico del océano, mientras ellas se alimentan y pasando a escasos centímetros de nuestras cabezas.

SAMPA (zona de tiburón ballena)

Maldivas es uno de los pocos destinos del mundo donde podemos disfrutar todo el año del pez más grande del océano.

Toda la zona exterior del Atolón del atolón Ari Sur es una reserva llamada SAMPA, donde los tiburones ballena, normalmente juveniles, se acercan cada mañana cerca de la superficie a calentarse.

Uno de los días del viaje lo dedicamos a buscarle. Intentaremos localizar una gran sombra moviéndose cerca de la parte superior del arrecife y una vez avistado, saltaremos al agua. Dependiendo de las condiciones y del comportamiento del animal, decidiremos si lo hacemos en el equipo de snorkel o de buceo.





¿...Y ADEMÁS DE BUCEAR?

¡Las actividades que seguro que pondrán la guinda al pastel!

CENA EN UNA ISLA DESIERTA

Durante el viaje, tendremos la oportunidad de disfrutar de una cena en una maravillosa playa de arena blanca y fina. Fondeados cerca de alguna isla desierta, podremos disfrutar de la playa o hacer snorkel alrededor mientras el staff del barco prepara todo lo necesario para una velada muy especial.

VISITA A UNA ISLA LOCAL

Un viaje de buceo vida a bordo es una experiencia increíble, pero te aísla del mundo humano. Por eso, buscaremos la ocasión para que podamos visitar alguna isla local y aprendamos como se vive en Maldivas. Una pincelada a su cultura, sus costumbres y en definitiva, su forma de vivir la vida en el paraíso.

CHARLAS

De la mano de nuestro director de crucero Eric de Vicente, disfrutaremos de charlas sobre sostenibilidad y vida marina en Maldivas durante el crucero.

¡No se nos ocurren mejores especialistas de la zona para esta tarea!



EL 'ODYSSEY'

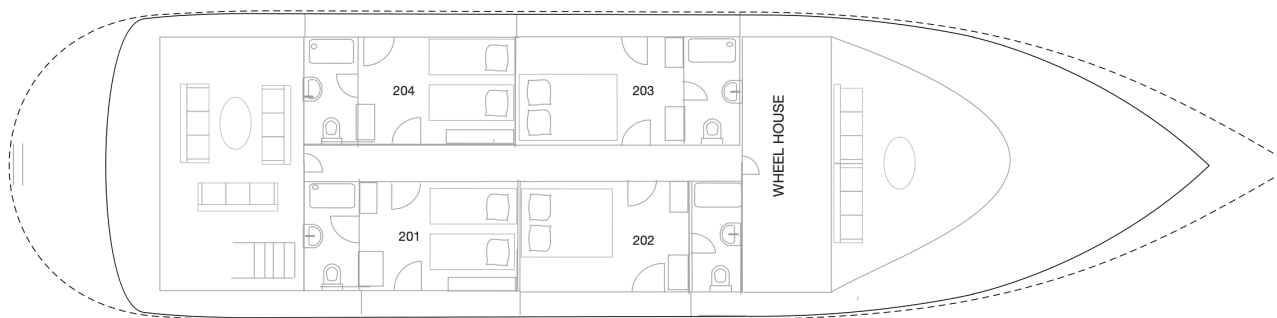
Maldives Legend Odyssey, el nuevo y lujoso barco safari vida a bordo adecuado para todo tipo de cruceros. Podrás disfrutar de inmersiones ideales y divertidos viajes en crucero por las Maldivas durante todo el año.

“La leyenda de Maldivas”. Odyssey es un hermoso barco de 30 m de eslora que se fabricó en el año 2022. Con capacidad para 22 pasajeros por viaje en alojamiento doble y 26 pasajeros en alojamiento triple, Maldives Legend – Odyssey es espacioso con 11 camarotes: 4 suites con vista al mar están ubicadas en la cubierta superior, 2 con camas individuales y 2 con camas queen. Una cabina estándar adicional con vistas al mar con literas se encuentra en la cubierta principal. La cubierta inferior consta de 6 cabinas estándar, 4 de ellas con una cama doble y una cama individual y dos con dos camas individuales. La cubierta principal del barco está equipada con un restaurante y bar con aire acondicionado que ofrece sus bebidas favoritas y los mejores cócteles. El solarium está equipado con tumbonas y jacuzzi, donde podrás relajarte y disfrutar de la tranquilidad.

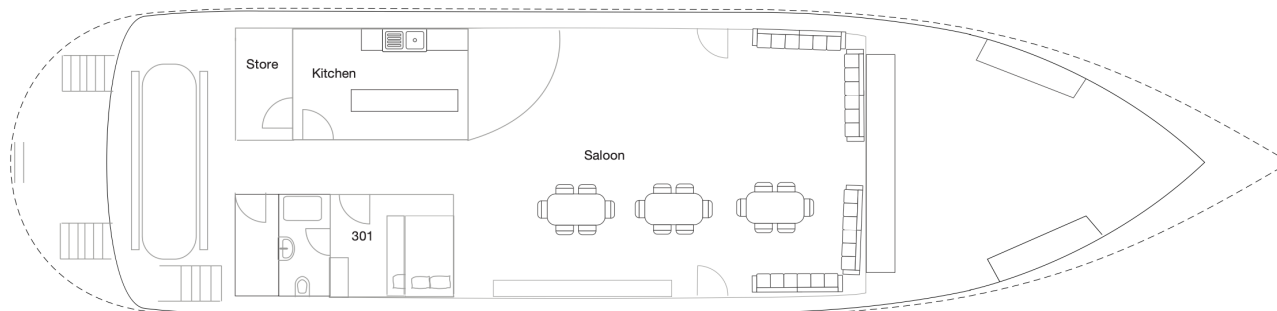




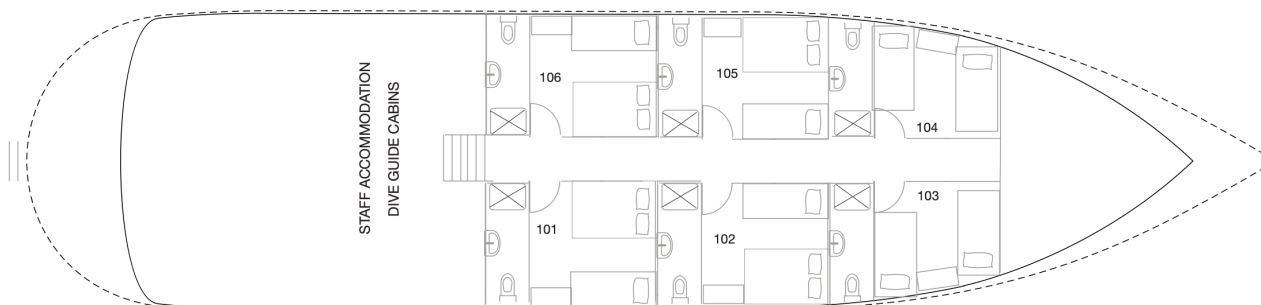
DISTRIBUCIÓN DE LOS ESPACIOS:



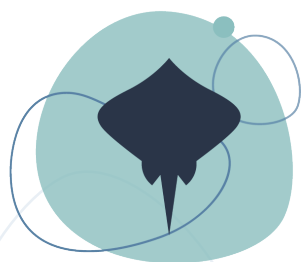
TOP DECK



MAIN DECK



LOWER DECK



Lluís Masuet
EXPEDITIONS

MÁS INFORMACIÓN Y RESERVAS:



+34 699 922 929



lluís@lluismasuet.com



@lluismasuet_expeditions