

RAJA AMPAT

EL ÚLTIMO PARAÍSO



Viaje organizado por Luís Masuet
Expeditions (Tax Digital 2004, S.L.)
C.I.F. B-63300875, agencia de viajes
registrada en la Generalitat de Catalunya.





DESCUBRE EL PARAÍSO MÁS OCULTO DEL MUNDO

Quedan pocos lugares vírgenes en el mundo, inexplorados, alejados de los circuitos turísticos. Lugares donde los nativos te miran como si fueras el primer turista que ven en su vida. Lugares mágicos, secretos y espectaculares. Lugares remotos e inalterados por el hombre. Quedan pocos lugares como Raja Ampat.

Esto es en parte gracias a que es uno de los destinos más inaccesibles del sudeste asiático. Es posible que no conozcas a nadie que haya ido y apenas encuentres información en internet.

Raja Ampat está considerado como uno de los cinco mejores lugares para el buceo de todo el mundo. La situación del archipiélago en el límite occidental del océano Pacífico favorece la presencia de fuertes corrientes y mareas con una gran riqueza nutritiva que atrae a sus aguas todo tipo de especies marinas: 537 especies de coral, 1.459 especies de peces y 699 de moluscos. Algunas de ellas, como el tiburón 'wobbegong', solo se pueden ver aquí.

La imagen de un laberinto de islas de piedra caliza coronadas de vegetación y rodeadas de lagunas de color turquesa ha cautivado a los occidentales desde que los primeros marineros europeos pisaron estas tierras en el siglo XV.





PROGRAMA DEL VIAJE

Del 29 de abril al 10 de mayo de 2025 | BARCO 'S.M.Y ONDINA'

DÍA 1 (29 de abril, martes)

Recogida en el aeropuerto de Sorong, traslado al barco, bebida de bienvenida y alojamiento. Inmersión de chequeo por la tarde en uno de los arrecifes alrededor de Sorong. Durante la noche navegación hacia el estrecho de Dampier.

DÍA 2 (30 de abril, miércoles)

Buceo en los fabulosos arrecifes del estrecho de Dampier. Nocturna en Saporkren.

DÍA 3 (1 de mayo, jueves)

Día completo de buceo en Fam. Por la tarde ascenso al mirador. Durante la noche navegación a Daram (Misool).

DÍA 4 (2 de mayo, viernes)

Buceo en Misool en algunos de los "clásicos" como Fiabacet, Whale Rock, Pulau Boo o 'Magic Mountain'. Visita a la playa de cría de tiburones de puntas negras en Yilliet uno de los dos días.

DÍA 5 (3 de mayo, sábado)

Dos inmersiones por la mañana alrededor de Wayilbatan, en Four King o Wedding Cake. Por la tarde, tercera inmersión en Kaleidoscope Ridge en Pele Island. Navegación de una noche a Pulau Pisang.

DÍA 6 (4 de mayo, domingo)

Tres inmersiones de día alrededor de las rocas de Batuaner al norte y sur de Pulau Pisang. Corales blandos, bancos de jureles y peces cirujanos, napoleón y atunes. Navegación durante la noche hacia el estrecho de Patintie.

DÍA 7 (5 de mayo, lunes)

Buceo en los sitios afectados por corrientes duras en el estrecho de Patintie. Buceo nocturno en una bahía protegida y navegación hacia el grupo de las Goraici.

DÍA 8 (6 de mayo, martes)

Tres inmersiones de día alrededor del grupo Goraici. Navegación durante la noche hacia Pulau Tifore.

DÍA 9 (7 de mayo, miércoles)

Dos inmersiones por la mañana en Pantai Sago, y por la tarde inmersión en un jardín de coral duro en la costa norte de la isla. Navegación nocturna a las islas de Bangka.

DÍA 10 (8 de mayo, jueves)

Día de 4 inmersiones en Bangka, donde bucearemos en maravillosos pináculos y observar vida marco excepcional. Navegación a Pulau Lembeh.

DÍA 11 (9 de mayo, viernes)

Dos últimas inmersiones por la mañana en Lembeh, considerado uno de los mejores buceos de *muck diving* del mundo. Preparativos para la partida a la mañana siguiente.

DÍA 12 (10 de mayo, sábado)

Desayuno a bordo y a la hora convenida traslado al aeropuerto de Manado para tomar el vuelo de regreso.

*El itinerario se podría ver modificado en caso de que las condiciones meteorológicas o marítimas lo requiriesen. Tampoco podemos garantizar el avistamiento de las especies previstas. Recuerda que son animales salvajes. Cancelaciones o cambios de horarios por parte de las compañías aéreas también podrían obligar a modificar el itinerario o incluso cancelarlo.



¿QUÉ ESTÁ INCLUIDO EN EL VIAJE?

Servicios incluidos:

- Traslados aeropuerto Sorong - SMY Ondina.
- Traslado SMY Ondina - Manado.
- 12 días / 11 noches a bordo de la goleta SMY Ondina en camarote doble compartido con a/a y baño privado.
- Régimen de pensión completa a bordo. Incluye agua mineral, té, café, snacks durante el día y refrescos.
- Botellas de 12 litros con aire y plomos.
- Nitrox para buceadores certificados.
- Servicios adicionales a bordo como biblioteca, música o primeros auxilios.
- Guía de habla hispana.
- Seguro de asistencia en viaje y seguro de buceo.

Servicios no incluidos:

- Vuelos nacionales e internacionales.
- Tasas de puertos y parques (250€) A pagar a bordo.
- Alquiler de equipo de buceo.
- Botella de 15l. (disponible bajo petición previa).
- Bebidas alcohólicas.
- Gastos personales y propinas.
- Seguro de anulación (Consultar precios).
- Visado (35€ aprox.)
- Cualquier concepto no mencionado en "Servicios incluidos".



**Las pólizas de seguro están suscritas con Dive&Travel Solutions, S.L.U., agencia de seguros de ARAC.*

PRECIOS Y PAGOS

PRECIO POR PERSONA: 4.345€*

* El precio del viaje combinado ha sido calculado según los tipos de cambio, tarifas de transporte, coste del carburante, tasas e impuestos aplicables en cada momento. Cualquier variación sustancial del precio de los citados elementos podrá dar lugar a la revisión del precio final del viaje.

Calendarios y métodos de pago:

- Depósito inicial de un 30% del importe total en el momento de la reserva.
- Segundo pago de un 40% del importe total 3 meses antes del inicio del viaje.
- Tercer pago. Resto, 40 días antes del inicio del viaje (incluidas las tasas aéreas)

(La cantidad aportada en concepto de "depósito inicial" como reserva de la plaza del viaje NO SERÁ REEMBOLSABLE en caso de anulación por parte del cliente por el motivo que fuere. En caso de haberse contratado seguro de cancelación o anulación, será la Compañía de Seguros la encargada de examinar y tramitar la cancelación.)

Por transferencia bancaria:

- Banco: BBVA
- Cta. cte.: IBAN ES09 0182 4091 63 0201588468
- Titular: Lluís Masuet Expeditions (Tax Digital 2004, S.L.)
- Concepto: RA-0125 "NOMBRE" "APELLIDO"

Condiciones generales de cancelación:

Las condiciones de cancelación se aplicarán en función de la fecha en la que se realiza la anulación con respecto a la fecha de salida.

- 12 meses antes de la salida. Gastos del 10% del precio total del viaje + importe de penalización establecido por la compañía aérea del billete de avión si se hubiera emitido.
- De 12 a 6 meses antes de la salida. 50% del precio total del viaje + importe de penalización establecido por la compañía aérea del billete de avión si se hubiera emitido.
- De 6 a 2 meses antes de la salida. 75% del precio total del viaje + importe de penalización establecido por la compañía aérea del billete de avión si se hubiera emitido.
- Menos de 60 días antes de la salida. 100% del precio total del viaje.

Seguros:

Con el viaje está incluido un seguro de viaje, asistencia, buceo (incluyendo cámara hiperbárica) y deportes acuáticos. Las pólizas de los seguros están suscritas con Dive&Travel Solutions, S.L.U., agencia de seguros de ARAG. En ningún caso, Lluís Masuet Expeditions (Tax Digital 2004, S.L.) será el responsable de intermediar con la aseguradora en caso de siniestro.



UN LUGAR VIRGEN E INEXPLORADO...

La piedra caliza blanda crea una topografía muy interesante bajo el agua, con cuevas, cañones, túneles y pasajes en prácticamente cada inmersión. Alimentado por las corrientes de marea del Pacífico ricas en nutrientes, la miríada de pequeños islotes alberga exuberantes arrecifes, con corales blandos de colores pastel, gigantescas gorgonias en diferentes tonos y colores e innumerables formas de vida sésil.

Más del 75% de las especies de corales constructoras de arrecifes conocidas por la ciencia se encuentran aquí, y la fauna marina cuenta con un registro similar, comuna gran cantidad de especies de peces, de las cuales más de 20 son endémicas de las aguas de Raja Ampat. Los “Cuatro Reyes” (o Raja Ampat, como comúnmente se conoce a las cuatro islas de Waigeo, Batanta, Salawati y Misool), son un verdadero paraíso de buceo. Con sus paisajes excepcionales de torres kársticas de piedra caliza, poblados primitivos de pescadores, vastas extensiones de manglares y, por supuesto, aves del paraíso, es sin duda uno de los mejores destinos de buceo del mundo. Un fascinante itinerario a bordo de la goleta SMY Ondina por los mejores puntos de inmersión de este mítico archipiélago en uno de los grandes paraísos submarinos y una de las zonas más ricas en biodiversidad marina de este planeta.



¿QUE HAY EN LA ZONA?

MELISSA'S GARDEN

Melissa's Garden es conocido como un jardín de coral porque puedes encontrar varios tipos de habitantes marinos del filo Cnidaria, especialmente corales blandos que rara vez se encuentran en las aguas del mundo. Por eso, Melissa's Garden es llamado el mejor parque marino de Raja Ampat.

Este colorido jardín de coral no solo consiste en corales blandos. También hay corales duros, esponjas y crinoideos. Esta colección de corales se puede encontrar a una profundidad de 8-12 metros con una superficie de arena blanca. La profundidad de la superficie de la arena puede alcanzar los 25 metros, por lo que los buzos deben ser muy cautelosos. Si eres amante de la fotografía macro, bucear en Melissa's Garden es una experiencia invaluable.

No hay un tiempo recomendado específico para visitar este jardín de coral. La temperatura del agua de mar de un océano tropical tiende a ser constante en 29 grados centígrados, por lo que este parque se puede visitar en cualquier época del año.

Allí abajo, prepárate para encontrar corales blandos, esponjas, crinoideos, nudibranchios y anémonas, todos los cuales vienen en una amplia variedad de colores y formas. También hay pequeños caballitos de mar, peces ángel, peces león y, en aguas más profundas, los buzos encontrarán peces conejo, serpientes marinas y tiburones wobbegong.





SARDINE REEF

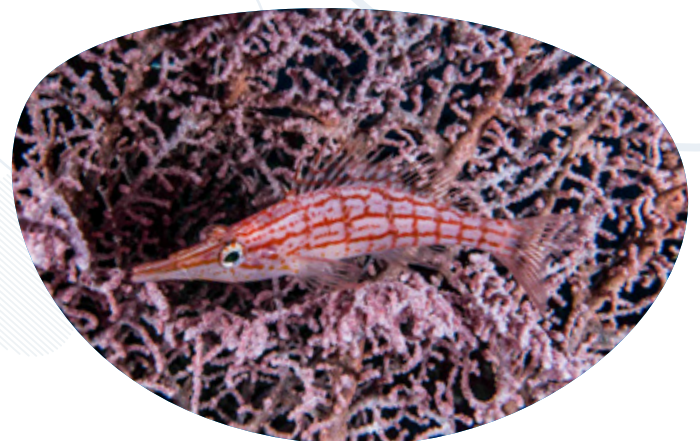
El nombre de este sitio proviene del hecho de que puedes ver una gran cantidad de peces muy apretados, lo que a veces es comparable a un banco de sardinas, pero, curiosamente, aquí no hay sardinas.

Las grandes formaciones de coral son el hogar perfecto para una gran cantidad de peces y definitivamente es un sitio lleno de acción. Algunas de las especies que se ven con frecuencia en este sitio, dándose un festín con los nutrientes del agua, son grandes cardúmenes de fusileros, peces estandarte, corredores arcoíris, peces mariposa, labios dulces orientales, pargos, morenas, varios peces león al acecho, cardúmenes de peces loro de cabeza hueca masticando el coral a medida que avanzan y damiselas bailando sobre el coral duro, pero escondiéndose cuando un buzo se acerca demasiado. También se pueden ver caballas, peces ballesta, atunes dientes de perro, barracudas, lábridos, jureles y grandes cardúmenes de jureles gigantes.

Los depredadores más grandes, como los tiburones de arrecife de punta negra y punta blanca, también navegan por los alrededores y se dan un festín con las presas fáciles.

Además de estas especies bastante comunes, también es posible encontrar una más rara en el arrecife Sardines, el wobbegong, un tiburón de aspecto extraño que normalmente solo se ve en los arrecifes australianos. Y todo el sitio está lleno de pequeños peces de arrecife y con una combinación especial de corales, duros, blandos, tupidos y de capa.

Para hacerlo aún más interesante, en algunas de las hermosas gorgonias es posible encontrar tres especies de caballitos de mar pigmeos. Otros bichos que también se pueden observar son el pez halcón de hocico largo, nudibranchios, entre muchos otros, por lo que vale la pena buscar en todas partes con mucho cuidado mientras bucea en esta área, uno de los sitios más famosos del norte de Raja Ampat.



BLUE MAGIC

El sitio de buceo Blue Magic es un arrecife pináculo en mar abierto, situado entre la isla de Kri al suroeste y la isla principal de Waisai al noreste, en el estrecho de Dampier. Blue Magic es uno de los sitios más populares del norte de Raja Ampat y sin duda uno de los mejores sitios de buceo de todo el archipiélago. Este arrecife comienza a unos 8 metros de la superficie y desciende hasta una profundidad de aproximadamente 30 metros. Mires donde mires está lleno de vida, colores y movimiento.



La razón por la que Blue Magic es tan popular entre los buceadores es porque presenta muchos peces pelágicos. El nombre del sitio proviene de las aguas claras y azules alrededor del pináculo y la magia de bucear en un sitio con una gran cantidad de peces pelágicos. La mayoría de estos peces se reúnen en este sitio de buceo para alimentarse o para ser limpiados, ya que hay varias estaciones de limpieza, una muestra que los buzos pueden observar regularmente.

A medida que desciende más profundo, es común encontrarse con jureles cabezonas, atunes dientes de perro, grandes cardúmenes de labios dulces, tiburones wobbegong y cardúmenes arremolinados de barracudas cazadoras. Otros peces que verá son el pez mariposa, el pargo, el pez fusilero, la caballa española, el pez ballesta, las anguilas, los loros de cabeza hueca, los meros, las damiselas y muchos más. Debajo de cada voladizo encontrarás cirujanos, peces ardilla y peces soldado escondidos.





KALEIDOSCOPE RIDGE

Este punto de buceo muestra que en Raja Ampat no solo encontrarás vida marina de grandes dimensiones, sino que en la pared inclinada han encontrado un refugio muchas criaturas, la mayoría de ellas también con tonos brillantes, como peces pipa fantasma, caballitos de mar pigmeos, muchos tipos diferentes de nudibranquios, camarones y platelmintos. Los fotógrafos macro submarinos volverán a la superficie con una gran sonrisa en la cara.

Esta isla de piedra caliza kárstica socavada se eleva desde el mar y debajo de la superficie se encuentra una cresta sumergida. También hay una estación de limpieza de truchas de coral y, en la distancia, el pez napoleón y algunas rayas mobula cruzan. Todas estas variedades de colores y formas de vida seguramente te cautivarán durante tu inmersión.





MAGIC MOUNTAIN

Ubicado en el extremo sur de Raja Ampat en la región de Misool, Magic Mountain es un pináculo en alta mar que ofrece acción sin parar. Es un lugar maravilloso para ver cardúmenes de barracudas, fusileros y peces cirujanos jugando en las corrientes.

En las aguas poco profundas, hay grandes grupos de jureles y jureles que se abalanzan sobre presas desprevenidas, mientras que los grandes napoleones se abalanzan en busca de sobras.

En el borde occidental del pináculo se encuentra una península larga que está cubierta de gorgonias y corales blandos y, a menudo, está patrullada por tiburones de arrecife grises y de punta blanca que navegan en el afloramiento desde las profundidades.

Al final de la península hay una estación de limpieza donde las mantarrayas oceánicas vienen a ser limpiadas de parásitos por las lábridas y otros peces de arrecife.

En aguas poco profundas, puedes encontrar otra estación de limpieza. Si no hay mantas presentes en la estación de limpieza poco profunda, no faltan otros entretenimientos con una gran escuela de pargos amarillos, peces murciélago, tiburones de punta blanca, meros grandes y el ocasional tiburón wobbegong presidiendo.



EL 'S.M.Y. ONDINA'

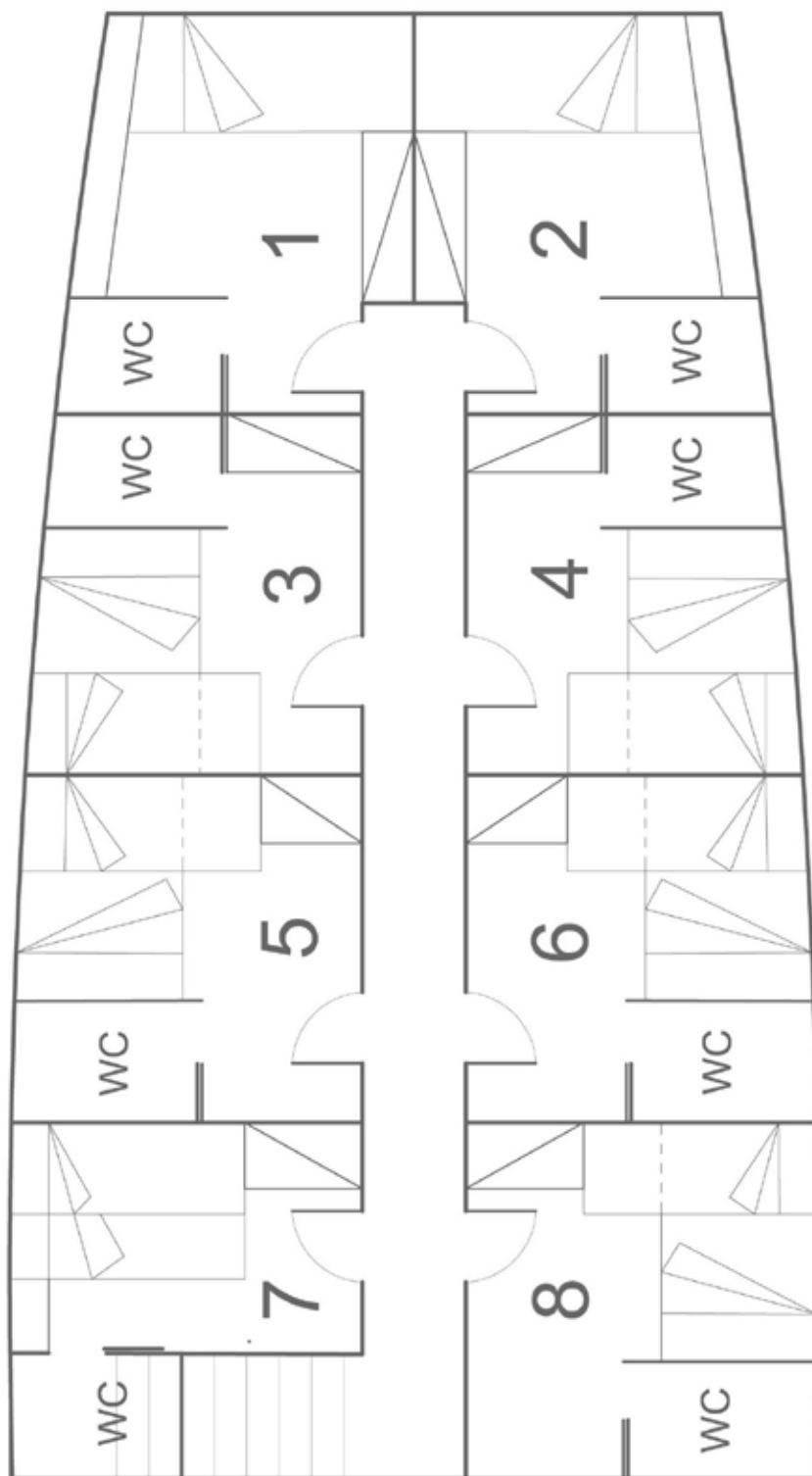
Navegar en un "phinisi", una goleta típica buginesa toda ella construida con técnicas tradicionales en maderas tropicales, a través de los mares de esta ruta es una experiencia única, romántica y aventurera. Tener la posibilidad de explorar este destino de buceo, con zonas prácticamente inexploradas a bordo de la SMY Ondina, es algo excepcional.

Fue construida en el sur de Célebes por las tribus marineras Bugis y hecha a medida bajo la supervisión directa del director de operaciones Ricard Buxó: "por un buceador para los buceadores".

Sus espaciosos interiores alojan cómodamente a 16 pasajeros en 8 camarotes dobles, cada uno con aire acondicionado y baño privado, de los cuales los dos de proa tienen dos literas individuales cada uno, mientras que los seis camarotes restantes están equipados con cama doble y una litera individual encima.



DISTRIBUCIÓN CAMAROTES:





Lluís Masuet
EXPEDITIONS

MÁS INFORMACIÓN Y RESERVAS:



+34 699 922 929



lluis@lluismasuet.com



@lluismasuet_expeditions